

# ZARZĄDZENIE Nr 10/2023

Prezesa Zarządu  
Szpitala Powiatowego w Rawiczu Sp. z o.o.

z dnia 13 lipca 2023 roku

w sprawie zmiany Regulaminu organizacyjnego Szpitala Powiatowego w Rawiczu Sp. z o.o.

Na podstawie uchwały Nr 8/2023 Nadzwyczajnego Zgromadzenia Wspólników Spółki Szpital Powiatowy w Rawiczu Sp. z o.o. z siedzibą w Rawiczu z dnia 13 lipca 2023 r.

zarządzam, co następuje:

## § 1

Zmianie ulegają postanowienia Regulaminu organizacyjnego Szpitala Powiatowego w Rawiczu Sp. z o.o. z dnia 22 czerwca 2018 r. w zakresie określonym w aneksie Nr 5/2023 z dnia 13 lipca 2023 r., stanowiącym załącznik Nr 1 do niniejszego zarządzenia.

## § 2

Zarządzenie wchodzi w życie z dniem podpisania.

WICEPREZES ZARZĄDU

Ewa Kaźmieruk

PREZES ZARZĄDU

Tomasz Paczkowski

Aneks Nr 5/2023  
z dnia 13 lipca 2023 r.

do Regulaminu Organizacyjnego Szpitala Powiatowego w Rawiczu Sp. z o.o.

W Regulaminie Organizacyjnym Szpitala Powiatowego w Rawiczu Sp. z o.o. wprowadza się następujące zmiany:

§ 1

1. W § 6 ust. 1 pkt. 3) Regulaminu w Strukturze organizacyjnej Szpitala zmienia się brzmienie komórki organizacyjnej :  
- Oddział Chirurgiczny z pododdziałem Chirurgii Urazowo-Ortopedycznej
2. Treść § 6 ust. 1 Regulaminu w Strukturze organizacyjnej Szpitala otrzymuje nowe brzmienie:
  1. W Zakładzie leczniczym - Szpital funkcjonują następujące jednostki, komórki organizacyjne, samodzielne stanowiska:
    - 1) Izba Przyjęć z Centralną Rejestracją;
    - 2) Oddział Chorób Wewnętrznych;
    - 3) Oddział Chirurgiczny z pododdziałem Chirurgii Urazowo-Ortopedycznej;
    - 4) Oddział Ginekologiczno – Położniczy z Blokiem Porodowym;
    - 5) Oddział Pediatryczny,
    - 6) Pododdział Noworodkowy;
    - 7) Oddział Anestezjologii i Intensywnej Terapii;
    - 8) Blok Operacyjny;
    - 9) Apteka Szpitalna;
    - 10) Prosektorium;
    - 11) Ambulatorium Ogólne, w tym Nocna i Świąteczna Opieka Zdrowotna;
    - 12) Bank Krwi;
    - 13) Centralna Sterylizatornia;
    - 14) Pracownia Endoskopowa;
    - 15) Pracownia Kardiologiczna;
    - 16) Pracownia USG
    - 17) Pracownia RTG
    - 18) Pracownia Tomografii Komputerowej
    - 19) Pielęgniarka epidemiologiczna;
    - 20) Dietetyk.

§ 2

Schemat Organizacyjny stanowiący załącznik nr 1 do Regulaminu Organizacyjnego Szpitala Powiatowego w Rawiczu Sp. z o.o. otrzymuje brzmienie określone w załączniku do niniejszego aneksu.

§ 3

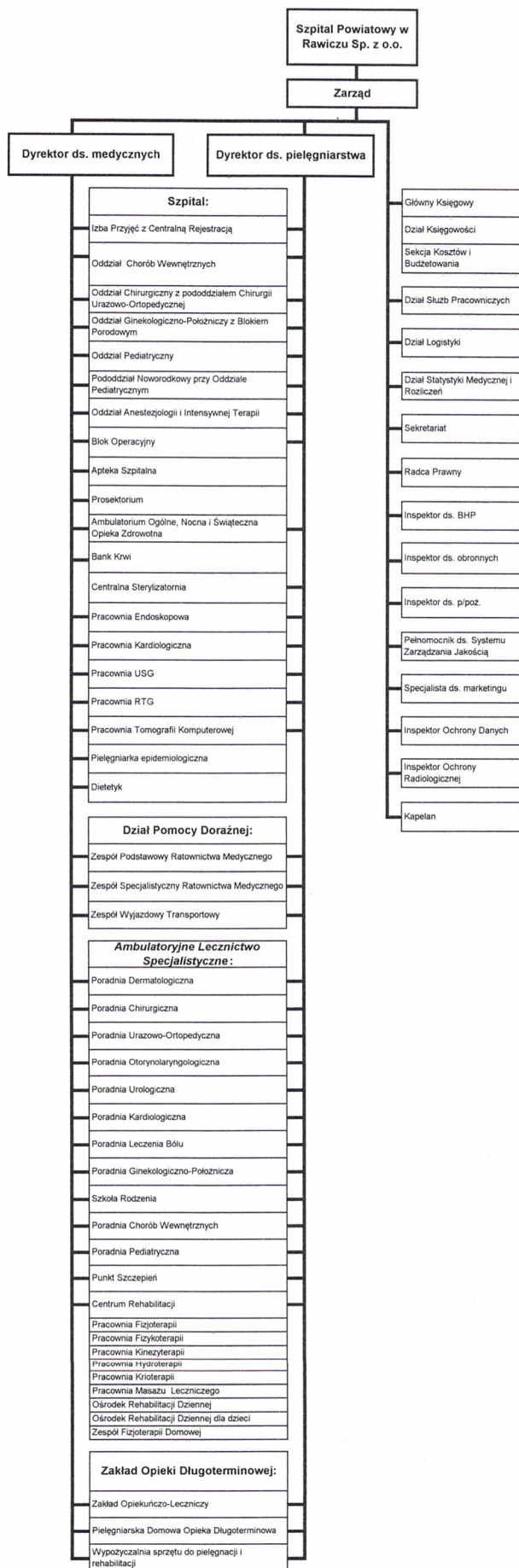
Aneks wchodzi w życie z dniem podpisania, z mocą obowiązywania od dnia 13 lipca 2023 r.

WICEPREZES ZARZĄDU

Ewa Kaźmieruk

PREZES ZARZĄDU

Tomasz Paczkowski



WICEPREZES ZARZĄDU

Ewa Kaźmieruk

PREZES ZARZĄDU

Tomasz Paczkowski